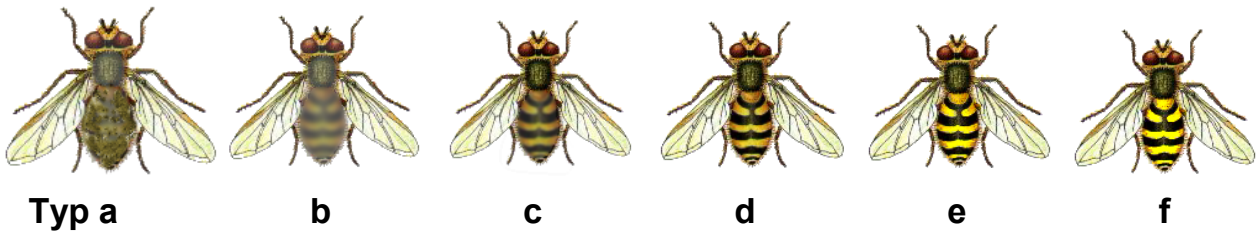
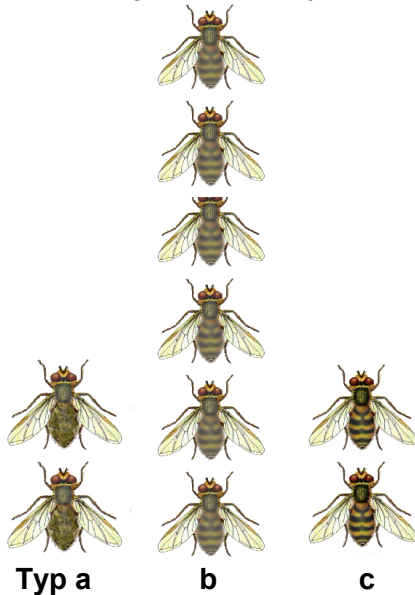


Überlegungen zu den Modellannahmen des Mimikryspiels:

Im gesamten Spiel stehen folgende Typen von Schwebfliegen zur Verfügung:



In der **Ausgangspopulation** finden sich allerdings nur die unauffälligen Typen, und zwar in folgender Verteilung (hier und in jeder Generation 10 Individuen):



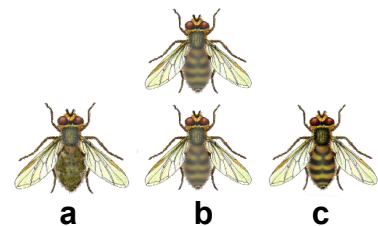
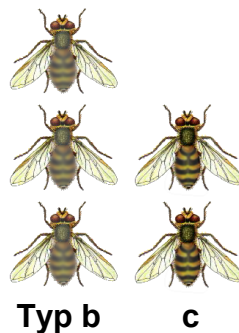
Nach den Attacken der Singdrossel könnten zum Beispiel folgende Populationszusammensetzungen möglich sein:

Fall A

Fall B

Fall C

Population unverändert
(die Singdrossel hat keine Schwebfliege gefressen)



Aufgabe:

Stelle Vermutungen zur Zusammensetzung der jeweiligen Nachkommenschaft in den Fällen A, B und C auf (insgesamt jeweils wieder 10 Individuen)!